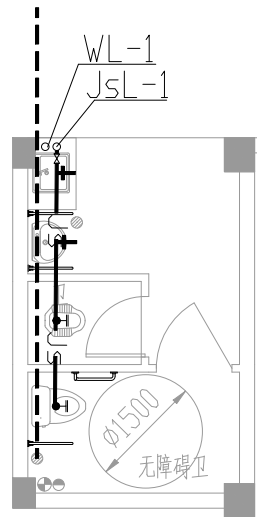
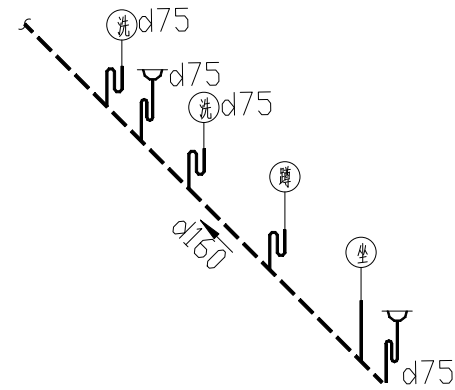
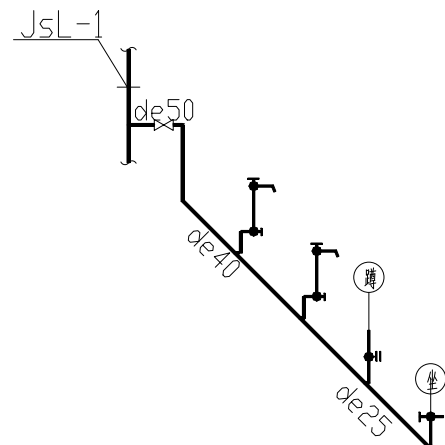


主管/总工程师	朱训敏	会签专业				
	章书敏	会签姓名				



首层卫生间大样图 1:100

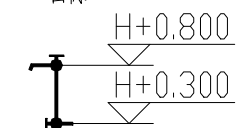


说明:

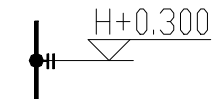
- (洗) 表示洗脸盆或洗涤盆  
 (蹲) 表示蹲式大便器  
 (坐) 表示坐式大便器

1. 卫生器具安装详见国标《给排水标准图集》09S304，  
施工中请核对实际订货卫生器具尺寸，  
对卫生器具的支管安装高度作合理调整。
2. 地漏属带有水弯，所有存水弯水封深度  $100\text{mm} \geq H \geq 50\text{mm}$ 。
3. 节水型卫生器具需满足：  
“水嘴节水额定值及节水等级”GB25501-2019  
“坐便器节水额定值及节水等级”GB25502-2017  
“淋浴器节水额定值及节水等级”GB28378-2019  
“小便器节水额定值及节水等级”GB28377-2019  
“便器冲污阀节水额定值及节水等级”GB28379-2022  
的用水效率 $\geq$ 级的水平。
4. 洗手盆水嘴采用延时自闭式水嘴。

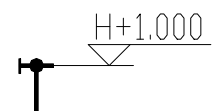
图例:



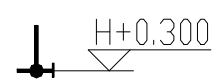
洗脸盆水龙头(de20)



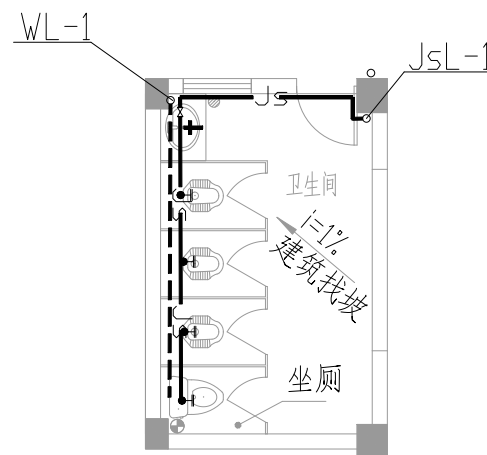
低位水箱大便器进水阀(de30)



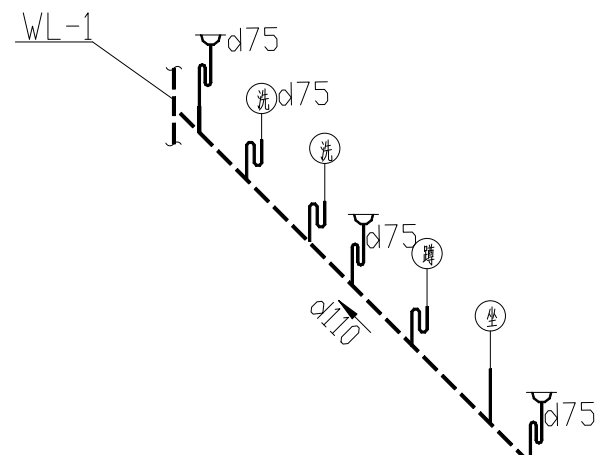
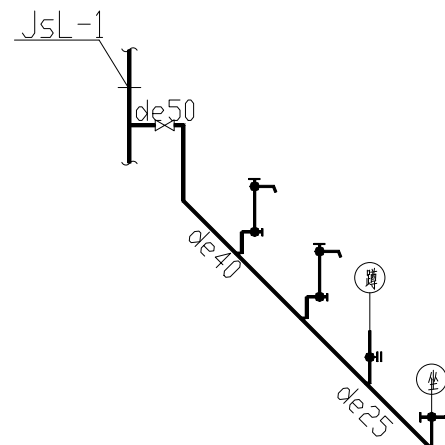
延时自闭小便器进水阀(de20)



坐式大便器进水阀(de30)



二层卫生间大样图 1:100



 <b>中国市政工程西南设计研究总院有限公司</b> SOUTHWEST MUNICIPAL ENGINEERING DESIGN & RESEARCH INSTITUTE OF CHINA					翁源县管道天然气管网系统及配套设施建设项目 翁城LNG气化站			给排水	
					卫生间大样图				
审 定	朱凯敏	李紫叶	校 核	巫丕	巫丕				
审 核	阳佳中	陈伟坤	设 计	李紫叶	李紫叶	设计阶段	施工图	工程编号	2023RE-019
设计负责人	梁泉水	梁泉水	制 图			图 号	SS-07	页 数	07
专业负责人	李紫叶	李紫叶	日 期	2025.10		版 本 号	A	电子文档号	